

manômetros para laboratório, classe 0,1% DN 250



Instrumentos projetados para serem utilizados como manômetros de controle e de recalibração e em outras aplicações onde a precisão e a repetibilidade são elementos muito importantes. Os fluidos dos processos devem ser líquidos ou gasosos que não ataquem as ligas de cobre e não apresentam uma viscosidade elevada e que não se cristalizam. Se solicitado pode ser acompanhado de um certificado de calibração expedido por um laboratório credenciado ACCREDIA (Ex S.I.T. - Serviço Italiano de Calibração).

1.27.1 - Modelo Standard

Norma de referência: EN837-1.

Código de segurança: S1 segundo EN 837-2.

Classe de precisão:

0,1 segundo EN837-1, para escala ≤ 600 bar;

0,25 segundo EN837-1, para escala > 600 bar.

Temperatura ambiente: +10...+60 °C.

Temperatura de calibração: +20 °C.

Temperatura do fluido no processo: +20 °C.

Pressão de trabalho: max 75% do VFE.

Deriva térmica: ±0,04 %/10 K da escala (a partir de 20°C).

Sobrepessão: não aplicável.

Grau de proteção: IP 44 segundo EN 60529/IEC 529.

Conexão ao processo: em AISI 316L.

Mola tubular: em cobre ou berílio.

Caixa: em alumínio pintado em preto.

Anel: em alumínio pintado em preto.

Visor: em plástico.

Mecanismo: de alta precisão.

Mostrador: em alumínio e fundo verde, com graduação e numeração em preto e faixa espelhada.

Amplitude de escala: 310°

Regulagem de zero: externa, manual.

Ponteiro: balanceado com terminal tipo faca.

MANÔMETROS

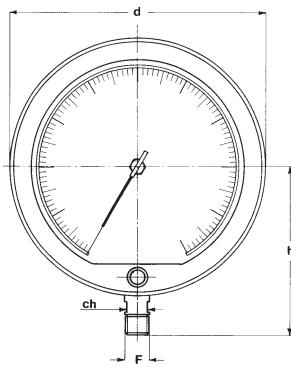
ESCALA	Subdivisões	Numerações	bar	kPa	MPa	PSI	bar est.* kg/cm ² psi int.
0...1	0,002	0,05	◆		◆		
0...1,6	0,005	0,1	◆		◆		
0...2,5	0,005	0,1	◆		◆		◆
0...4	0,01	0,2	◆		◆		◆
0...6	0,02	0,5	◆		◆		◆
0...10	0,02	1	◆		◆		◆
0...16	0,05	1	◆		◆	◆	◆
0...25	0,05	0,5	◆		◆	◆	◆
0...40	0,1	2	◆		◆	◆	◆
0...60	0,2	5	◆		◆	◆	◆
0...100	0,2	5	◆	◆	◆	◆	◆
0...160	0,5	10	◆	◆	◆	◆	◆
0...250	0,5	10	◆	◆		◆	◆
0...400	1	20	◆	◆		◆	◆
0...600	2	50	◆	◆		◆	◆
0...1000	2	50	◆	◆		◆	◆
0...1600	5	100	◆	◆		◆	◆

* a classe de pressão se refere a escala externa em bar.

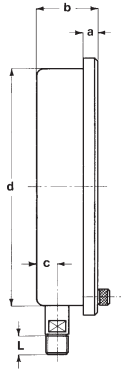
VACUÔMETROS

ESCALA	Subdivisão	Numeração	bar ext.* mm Hg pol. Hg int.
-1÷0	0,002	0,02	F

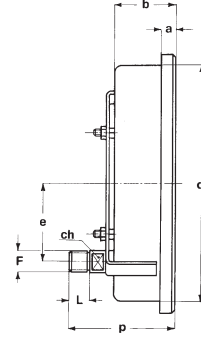
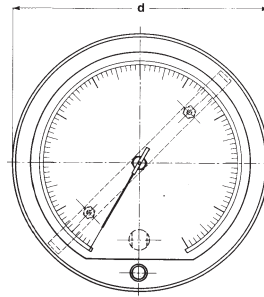
* a classe de pressão se refere a escala externa em bar.



A - VERTICAL
 para montagem local.



B - - GARRA "U",
 para conexão posterior



Montagem	F	a	b	c	d	d ₁	e	h	L	ch	p	Peso
Vertical	41M - G 1/2 A	15	63	19,5	270	247		170	20	17		3,1 kg
	43M - 1/2-14 NPT											
Horizontal	41M - G 1/2 A	15	63		270	247	80		20	17	111,5	3,25 kg
	43M - 1/2-14 NPT											

(dimensões : mm)

OPCIONAIS

B - Garra "U" (1)
CE1 - Certificado ACCREDIA (manômetro)
CE3 - Certificado ACCREDIA (vâcuometro)
K02 - Classe de precisão 0,25% segundo EN837-1, para campo ≤ 600 bar

(1) Requisitar-se com montagem cod. "D"

SEQÜÊNCIA DE ORDEM

Secção / Modelo / Caixa / Montagem / Diâmetro / Escala / Conexão ao Processo / Opcionais

1 27 1 A I 41M B...K02
D 43M